

AIM: Attraction and International Mobility

Iniziative volte a favorire
la mobilità e l'attrazione
di ricercatori in ambito
universitario

Fondo Sociale Europeo

Beneficiari

Atenei statali e non statali
aventi sede amministrativa
ed operativa nelle Regioni
meno sviluppate (Basilicata,
Calabria, Campania,
Puglia e Sicilia) o nelle
Regioni in transizione
(Abruzzo, Molise, Sardegna)

Destinatari

Dottori di ricerca

Importo concesso

110 milioni di euro a valere
sul Fondo Sociale
Europeo (FSE) e sul Fondo
di Rotazione (FdR)

Aspetto innovativo COSTO STANDARD

Il Ministero dell'Università
e della Ricerca è uno
tra i primi soggetti ad aver
avuto l'approvazione
per sperimentare procedure
di gestione e rendicontazione
semplificate [art. 14 del
Regolamento (UE) 1304/2013]

Aree di intervento

Le iniziative riguardano
aree disciplinari e tematiche
coerenti con quanto individuato
dalla Strategia Nazionale di Specializzazione
Intelligente (SNSI) 2014-2020

- Aerospazio
- Agrifood
- Blue Growth
- Chimica verde
- Design, Creatività e Made in Italy
- Energia
- Fabbrica Intelligente
- Mobilità Sostenibile
- Salute
- Smart, Secure and Inclusive Communities
- Tecnologie per gli Ambienti di Vita
- Tecnologie per il Patrimonio Culturale

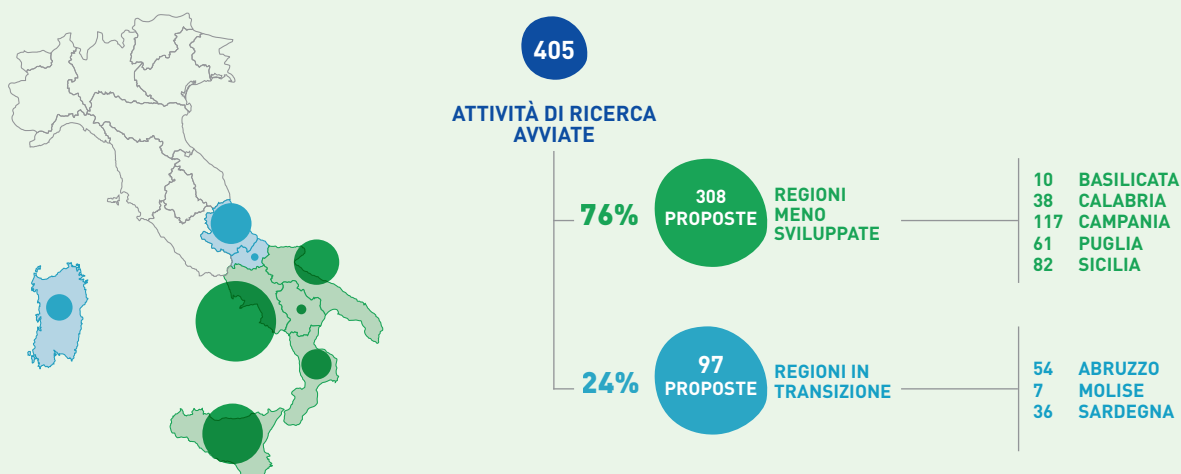
Mobilità dei ricercatori: sostegno alla
contrattualizzazione a tempo determinato di dottori di
ricerca con titolo conseguito da non più di quattro anni,
da indirizzare alla *mobilità internazionale*

Durata: 36 mesi, con svolgimento di un periodo
obbligatorio da 6 a 15 mesi di lavoro in uno o più atenei/
enti di ricerca al di fuori del territorio nazionale

Attrazione dei ricercatori: sostegno alla
contrattualizzazione a tempo determinato di dottori di
ricerca, attualmente operanti fuori dalle Regioni obiettivo
del PON Ricerca e Innovazione 2014-2020 o anche
all'estero, con titolo conseguito da non più di otto anni e
con un'esperienza almeno biennale maturata presso altri
atenei/enti di ricerca/impres

Durata: 36 mesi, con la possibilità di un eventuale
periodo da 6 a 15 mesi di ulteriore *work experience*,
presso una o più istituzioni pubbliche italiane (ovunque
ubicate nel territorio nazionale) o europee

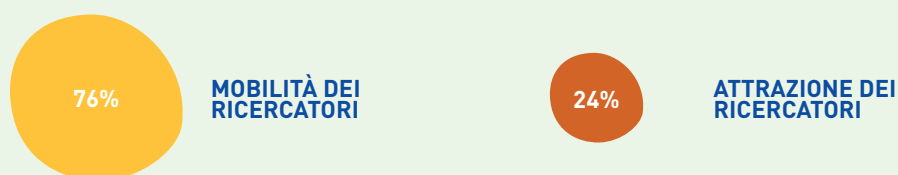
LOCALIZZAZIONE



Risultano attualmente **avviate 405 attività di ricerca** presentate dagli Atenei nelle 12 aree di specializzazione intelligente individuate dalla SNSI, di cui il **76% nelle Regioni meno sviluppate** e il **24% nelle Regioni in transizione**.

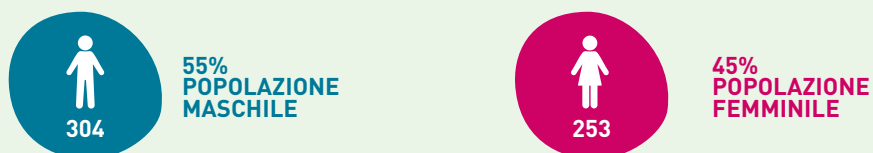
Tra le Regioni meno sviluppate si registra una prevalenza di proposte avviate nelle **università della Campania, con 117 proposte di ricerca ammesse**, mentre le **università dell'Abruzzo, con 54 proposte di ricerca ammesse**, prevalgono nell'area delle Regioni in transizione.

DESTINATARI E LINEE DI INTERVENTO



Tra le linee di intervento maggiormente richieste si registra una prevalenza verso la **mobilità internazionale** che registra il **76%** delle **contrattualizzazioni** (426 contratti), rispetto alla linea di intervento **attraazione dei ricercatori** che risulta ad oggi pari al **24%** delle **contrattualizzazioni** effettuate (131 contratti).

I **405 progetti avviati** vedono il coinvolgimento di **557 ricercatori di cui 426 indirizzati verso la mobilità internazionale e 131, che operavano fuori dalle Regioni obiettivo del PON Ricerca e Innovazione 2014-2020**, sono stati **contrattualizzati** per svolgere attività di ricerca presso Atenei, Enti di ricerca e Imprese nelle Regioni target del Programma.



Tra i destinatari, si registra una prevalenza della popolazione maschile con **304 ricercatori (pari al 55% del totale)** rispetto alla popolazione femminile (**45%**).